

## 写真撮影についてのお願い

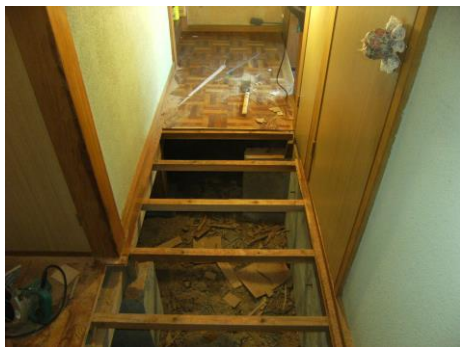
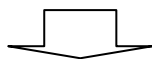
工事写真は、下記の点に注意して撮ってくださいますようお願いいたします。  
尚、写真が不備の場合は工事認定を取り消すことがありますので、ご注意ください。

### \*写真撮影の注意点\*

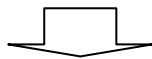
- ① 【工事前】【工事中】【工事後】の様子が分かるように、同じ位置に立ち、同じ箇所を同じ角度で撮るようお願いいたします。
- ② 工事内容が複数ある場合は、それぞれ1箇所について【工事前】【工事中】【工事後】の写真撮るようお願いいたします。



【工事前】

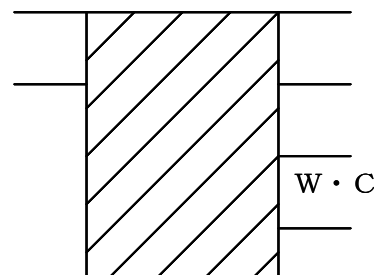


【工事中】



【工事後】

※現状（工事前）が  
どのような工事をして  
（工事中）どう変わったか  
（工事後）写真を見れば  
誰にでもわかるように  
撮影してください。



▲  
カメラ位置  
(同じ場所から)