

写真撮影についてのお願い

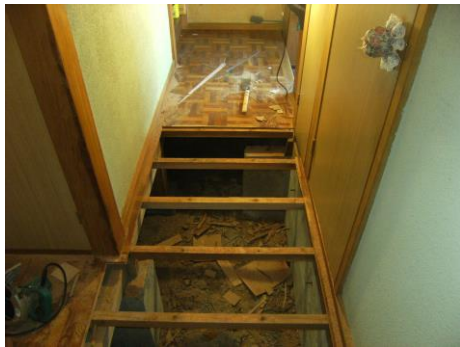
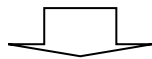
工事写真は、下記の点に注意して撮ってくださいますようお願いいたします。
尚、写真が不備の場合は工事認定を取り消すことがありますので、ご注意ください。

写真撮影の注意点

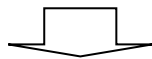
- ① 【工事前】【工事中】【工事後】の様子が分かるように、同じ位置に立ち、同じ箇所を同じ角度で撮るようお願いいたします。
- ② 工事内容が複数ある場合は、それぞれ1箇所について【工事前】【工事中】【工事後】の写真撮るようお願いいたします。(分かり易い様に場合によっては同一箇所でも複数枚添付して下さい。)



【工事前】

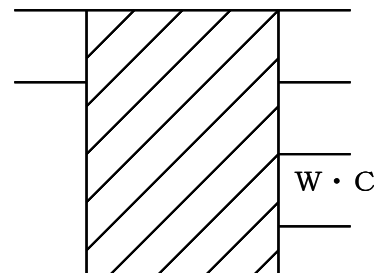


【工事中】



【工事後】

※現状（工事前）が
どのような工事をして
（工事中）どう変わったか
（工事後）写真を見れば
誰にでもわかるように
撮影してください。



▲
カメラ位置
(同じ場所から)